

**Unterstützerunterschrift Kreiswahlvorschlag:**

Jeder Wähler darf nur eine Partei und einen Kandidaten mit seiner Unterschrift auf dem Formular unterstützen!

Bitte achtet darauf, dass alle Felder auf dem Unterschriftsbogen korrekt ausgefüllt sind, da die Unterschriftsbögen ansonsten ungültig werden.

Fragt doch bei der Gelegenheit auch eure Familien, Freunde, Nachbarn und andere basisdemokratische Menschen nach ihrer Unterschrift! Wenn jeder ein paar ausgefüllte Formulare von im Wahlkreis Gemeldeten und Wahlberechtigten sammelt, erreichen wir das Ziel schnell und sicher.

**Randbedingungen**

- Wähler
- Im Wahlkreis wohnhaft – mindestens 6 Wochen gemeldet sind
- Nur 1 Unterstützerunterschrift erlaubt  
eine weitere Unterschrift z B einer anderen Partei macht beide Unterschriften ungültig

**Vermerk auf Formblatt Unterstützerunterschriften**

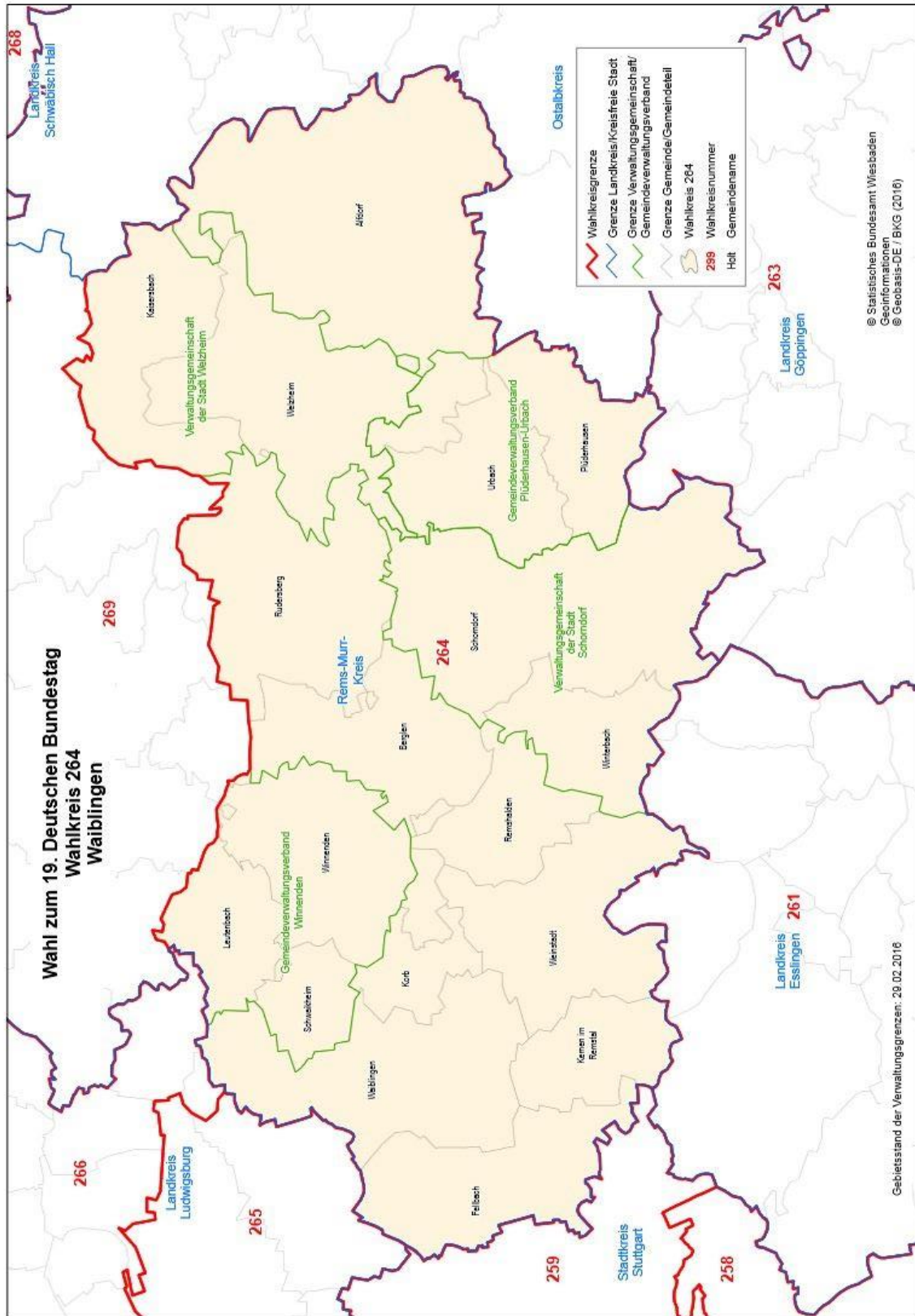
Eine Unterschrift ist nur gültig, wenn sie der Unterzeichner persönlich und handschriftlich geleistet hat. Zu Kreiswahlvorschlägen von Parteien dürfen Unterschriften erst gesammelt werden, wenn der Wahlvorschlag aufgestellt ist; vorher geleistete Unterschriften sind ungültig. **Jeder Wahlberechtigte darf mit seiner Unterschrift nur einen Kreiswahlvorschlag unterstützen.** Wer mehrere Kreiswahlvorschläge unterzeichnet, macht sich nach § 108d i.V.m. § 107a des Strafgesetzbuches strafbar.



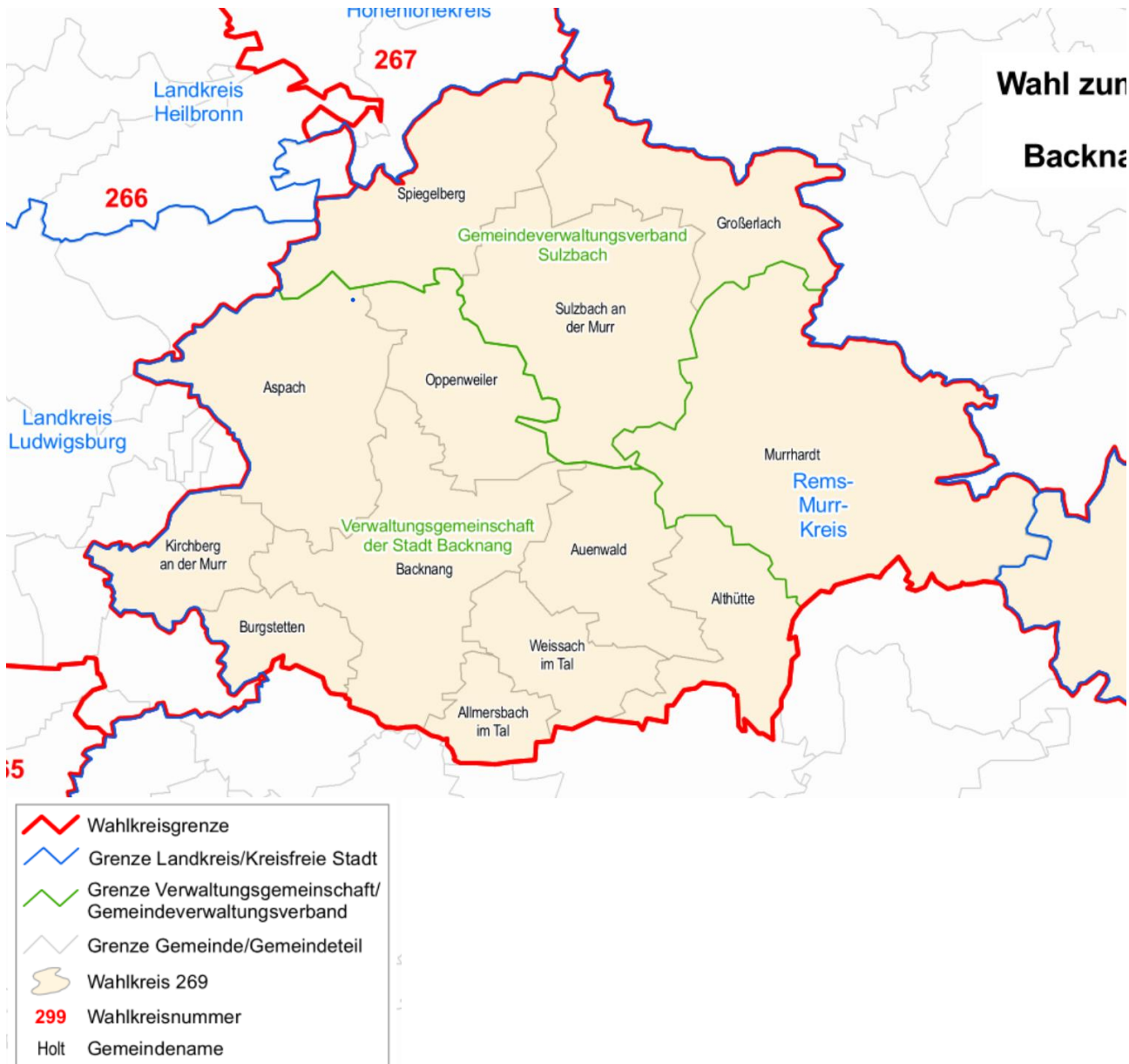
- 1) Bei außerhalb der Bundesrepublik Deutschland lebenden Wahlberechtigten ist der Nachweis für die Wahlberechtigung durch die Angaben gemäß Anlage 2 und Abgabe einer Versicherung an Eides Statt zu erbringen.
- 2) Wenn der Unterzeichner die Bescheinigung seines Wahlrechts selbst einholen will, streichen.
- 3) Die Gemeindebehörde darf das Wahlrecht nur einmal für einen Kreiswahlvorschlag und eine Landesliste bescheinigen; dabei darf sie nicht festhalten, für welchen Wahlvorschlag die erteilte Bescheinigung bestimmt ist. Die Wahlberechtigung des Unterzeichners muss im Zeitpunkt der Unterzeichnung gegeben sein.

**Unterstützerunterschriften Landesliste:**

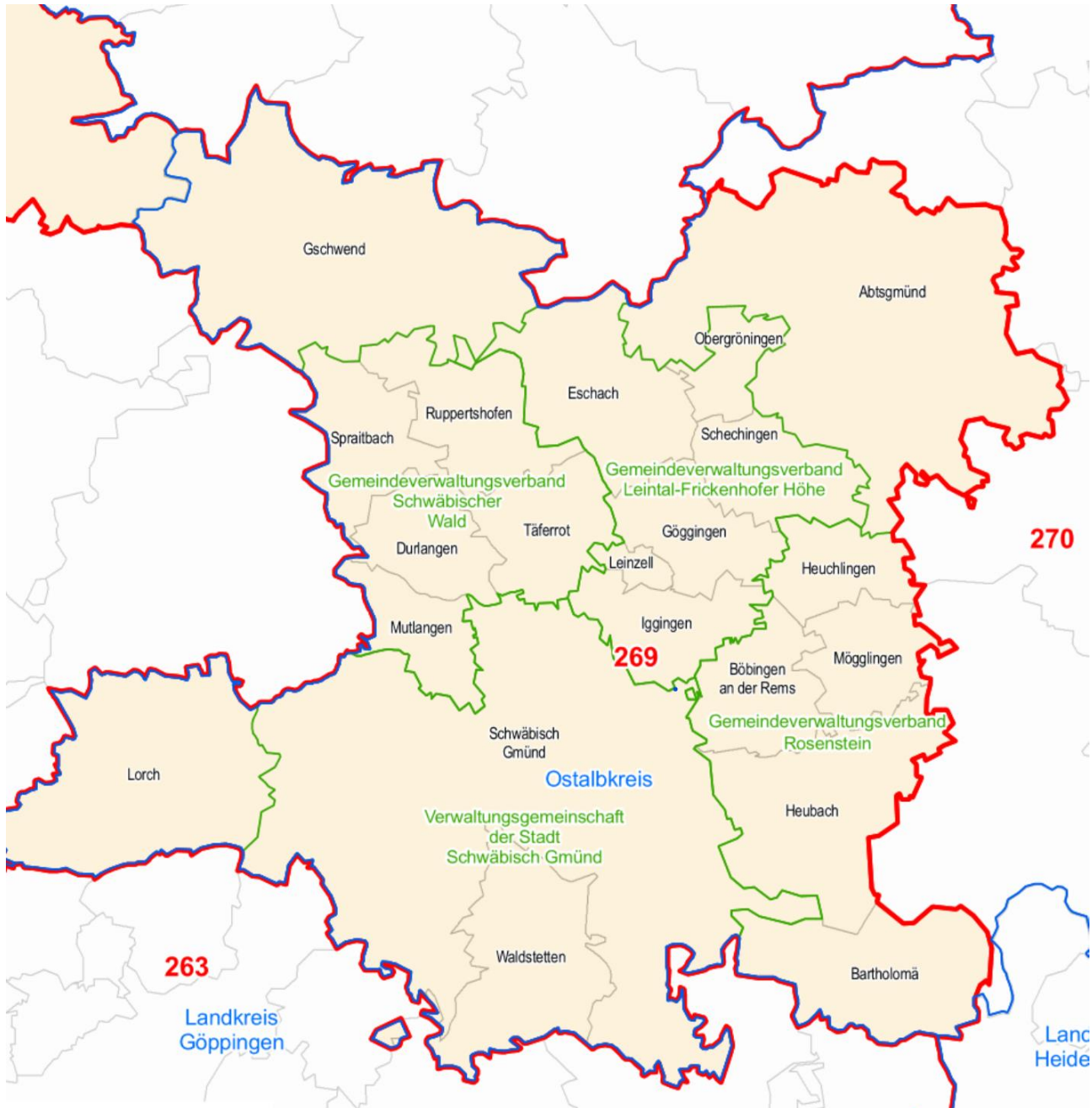
- Hinweis: Die Landesliste wird erst Ende Mai 2021 verfügbar sein.



## Wahlkreis 264 – Waiblingen



## Wahlkreis 269 – Gebiet Backnang



	Wahlkreisgrenze
	Grenze Landkreis/Kreisfreie Stadt
	Grenze Verwaltungsgemeinschaft/ Gemeindefverwaltungsverband
	Grenze Gemeinde/Gemeindeteil
	Wahlkreis 269
<b>269</b>	Wahlkreisnummer
Holt	Gemeindenname

## Wahlkreis 269 – Gebiet Ostalbkreis